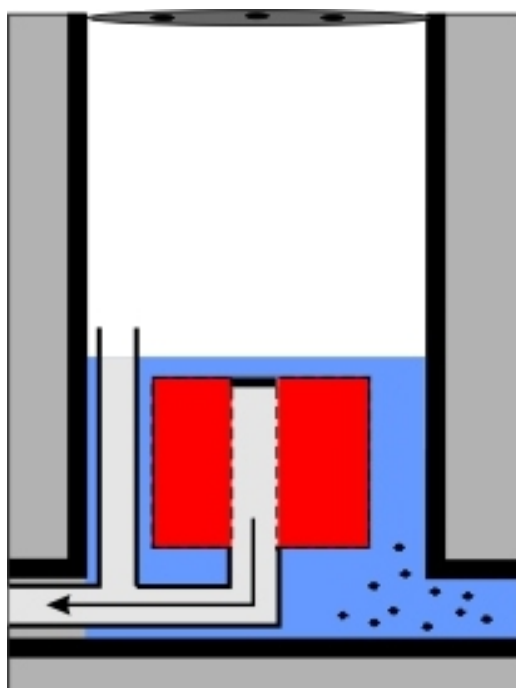


EkoSeparator KB3 zanurzeniowy



EkoSeparator zanurzeniowy KB3 zatapialny, montowany zwykle w istniejących studzienkach kanalizacyjnych, w których wpływ oraz odpływ ścieków umiejscowiony jest na dnie studzienki lub zbiornika. Pracuje w zanurzeniu i wszędzie tam, gdzie jest podniesiony poziom wody lub ścieku.

Schemat oczyszczania w studni / komorze zamkniętej włazem lub pokrywą



Wyptyw oczyszczonego ścieku

Dopływ ścieku do oczyszczania

Typ EkoSeparatora KB3 zanurzeniowego	Pojemność całkowita kosza	Ø zewnętrzna kosza / wysokość	Ø odpływu (standard)	Objętość zastosowanych materiałów filtracyjnych	Preferowana średnica studni rewizyjnej lub zbiornika / Ø włazu
	[dm ³]	[mm]	[mm]	[dm ³]	[mm]
KB3 typ 45/43	45	430/310	101,6 i 154	28	1000/600
KB3 typ 104/99	104	470/600	204	44	1200/600
KB3 typ 162/106	162	560/660	204 i więcej	79	1500 i więcej / pow. 600 lub inny zbiornik